

Estimados estudiantes,

Os escribimos para daros una buena noticia. Autismo Sevilla y Specialisterne realizaremos una formación conjunta y especializada en el ámbito tecnológico los próximos meses de octubre, noviembre y diciembre de 2021 en Sevilla.

La formación es gratuita para los participantes y va dirigido a personas en el Espectro del Autismo con una formación previa y que estén en búsqueda de empleo.

Para llevar a cabo esta formación, se realizará un proceso de selección a mediados de octubre. Se seleccionará a las 10 o 12 personas que mejor encajen con el perfil buscado y empezarán la formación a finales de octubre, con una duración aproximada de ocho semanas, realizándose mayormente en formato online.

Esta formación supone una magnífica oportunidad de mejora para sus competencias laborales. Para este proyecto se busca que las personas puedan cumplir los siguientes requisitos:

- Ser mayor de 18 años.
- Estar dentro de la Condición del Espectro del Autismo.
- Disponer del certificado de discapacidad.
- Disponer del título de ciclo formativo de grado medio o equivalente.
- Valorables conocimientos informáticos.
- Tener motivación para trabajar.

Como una de las familias que forma Autismo Sevilla queremos pedirnos que, además de presentar la solicitud si cumplís los requisitos, podáis hacer difusión de la formación entre vuestros conocidos que no estén vinculados a nuestra Asociación, para llegar al mayor número de candidatos posibles.

Las personas que estéis interesadas en poder formar parte de esta oportunidad, podéis poneros en contacto con el equipo de Specialisterne a través del correo electrónico [contacto.es@specialisterne.com](mailto:contacto.es@specialisterne.com), donde se os informará de la documentación necesaria para la presentación de la candidatura.

Quedamos a vuestra disposición para comentar cualquier duda que tengáis sobre el proyecto.

Atentamente,



Marcos Zamora Herranz  
Director General Autismo Sevilla

# Proyecto de inserción laboral

Septiembre 2021

# PROYECTO AUTISMO SEVILLA Y SPECIALISTERNE

**Autismo Sevilla** y **Specialisterne** se juntan para llevar a cabo un inicial *Programa de inclusión laboral de personas con Autismo/Asperger* en Sevilla, y en concreto en realizar un proyecto que permita ofrecer una oportunidad de capacitación Laboral para personas con TEA.

Este proyecto constará de:

- Evaluar perfiles, vocaciones y motivaciones de potenciales candidatos que quieran trabajar en el sector TI y reúnan las competencias necesarias.
- Formar a los alumnos en competencias técnicas relacionadas con las TI (software testing) y trabajos administrativos.
- Formar a los alumnos en competencias socio-laborales.
- Focalizar en el talento y potenciar aquellos aspectos propios del diagnóstico que pueden resultar claras competencias profesionales.
- Realizar un período de prácticas en empresas.
- Proceder a la incorporación laboral de los alumnos que estén preparados al finalizar el período de capacitación.
- Acompañamiento, en formato coaching, de las personas incorporadas al mercado laboral.



# Specialisterne

# NUESTRA HISTORIA

Inicio en Dinamarca en 2004



Thorkil Sonne, fundador

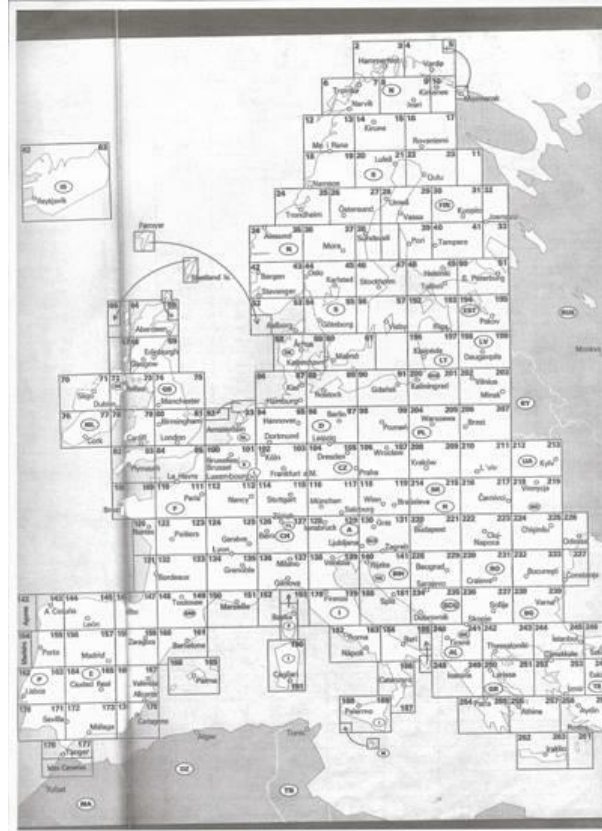


Dibujo de su hijo Lars, de 7 años de edad y con un diagnóstico de autismo.

¿Puedes adivinar qué es?

# NUESTRA HISTORIA

Una hoja de papel que inspiró una empresa social



¡El dibujo era el índice de mapas de Europa!

Su hijo había memorizado las 150 cajas y 500 números y letras durante las vacaciones, un mes atrás. Y fue capaz de reproducirlo todo sin ningún error.



# PROBLEMA SOCIAL: PERSONAS CON AUTISMO SIN TRABAJO

Más del 1% de la población tiene autismo/Asperger; 85% están desempleados



# PROBLEMA SOCIAL: PERSONAS CON AUTISMO SIN TRABAJO

Más del 1% de la población tiene autismo/Asperger; 85% están desempleados





# DOS PUNTOS DE VISTA SOBRE EL AUTISMO

Thorkil Sonne se plantea: ¿podemos centrarnos en las capacidades y no en la discapacidad?

Tradicionalmente, el autismo se ha descrito en base a las dificultades que comporta, obviando algunas capacidades significativas que suelen acompañar a este diagnóstico.



# DOS PUNTOS DE VISTA SOBRE EL AUTISMO

Thorkil Sonne se plantea: ¿podemos centrarnos en las capacidades y no en la discapacidad?

Tradicionalmente, el autismo se ha descrito en base a las dificultades que comporta, obviando algunas capacidades significativas que suelen acompañar a este diagnóstico.

## Diagnóstico de autismo



Desafíos en comunicación e interacción social

## Capacidades de las personas con autismo

- ✓ Pasión por los detalles
- ✓ Perseverancia
- ✓ Razonamiento lógico
- ✓ Alta concentración
- ✓ Buena memoria
- ✓ Competencias visuales
- ✓ Reconocer patrones
- ✓ Honestidad



# EL DESAFÍO NO ES EL AUTISMO

...sino que las personas con autismo no acceden al mercado laboral

Por sus dificultades en el área más social, las personas con autismo no suelen acceder al mercado laboral, y eso a pesar de que pueden aportar sus capacidades en tareas que requieren “pasión por lo detalles”.



# LA SOLUCIÓN: PROPORCIONAR FORMACIÓN Y EMPLEO

Specialisterne = “los especialistas” en danés

WIN-WIN: Con una formación técnica y sociolaboral, un matching cuidado y el apoyo de coachs laborales, las personas con autismo alcanzan una carrera profesional exitosa y las empresas acceden a una nueva fuente de talento.



# PROCESO DE RÉPLICA MUNDIAL INICIADO EN 2008

Actividad en 21 países; España actúa como hub para Sur de Europa y Latam



# CLIENTES EN EL SUR DE EUROPA Y LATAM

Clientes globales a los que sumamos clientes con presencia en España, Italia y/o Latam

## Sector tecnológico



an NTT DATA Company



FICOSA

Panasonic



SONY

## Otros sectores



BBVA



J.P.Morgan



# LOGROS A GRAN ESCALA

Tras 15 años, mucho se ha conseguido en 21 países

## RECONOCIMIENTO por Naciones Unidas en 2015-2019



## MILES DE EMPLEOS

The Economist

World politics

Busin



The rise of autism

# Spectrum shift

## 50 CIUDADES

Barcelona, Madrid,  
San Sebastián,  
Milán, Sao Paulo,  
Sao Leopoldo, Río  
de Janeiro,  
Buenos Aires,  
San José



## VALOR PROBADO

Estudios  
independientes y casos



**HARVARD  
BUSINESS SCHOOL**



**SPECIALISTERNE:**  
Sense and Details  
**TECHNOLOGY &  
OPERATIONS CASE** by Robert  
D. Austin, Jonathan  
Wareham, Javier Busquets



# ALINEADOS CON LOS ODS

Specialisterne Foundation asociada a la ONU; en España, a BCorp y a Pacto Global



SUSTAINABLE DEVELOPMENT GOALS

17 GOALS TO TRANSFORM OUR WORLD



WE SUPPORT



Empresa



Certificada





# Autismo Sevilla



# Una alianza para la mejora de la Calidad de Vida

La Asociación de Padres de Personas con Trastornos del Espectro Autista (Autismo Sevilla) realiza un esfuerzo permanente por construir una sociedad inclusiva en la que las personas con discapacidad, y en concreto aquellas con Trastornos del Espectro Autista no vean limitadas sus posibilidades de vida en sociedad, redundando así en una mejora de la calidad de vida de las personas con autismo y sus familias.

- Servicio que ofrece apoyos individualizados vinculados al empleo cuya meta final es alcanzar oportunidades laborales en contextos ordinarios y en unas condiciones que respeten los derechos de las personas con TEA (remuneración, contrato, seguridad social...).
- Los apoyos pretenden cubrir desde las necesidades de formación y orientación vocacional en edades tempranas (ESO) hasta el apoyo emocional de personas que llevan tiempo sin trabajar.

# Plataforma de Empleo

## CARACTERÍSTICAS DEL SERVICIO

Financiación por proyectos Fondos Sociales Europeos y Estatales



Actividades para usuarias y usuarios “propios del servicio” formación, orientación, capacitación, oposiciones, prácticas, ECA...

Actividades para usuarias y usuarios de otros servicios regulares (TVAL y servicios de adultos) prácticas, ECA, oposiciones, ...

Otras acciones y actividades del CIR Formación a profesionales y entidades. Sensibilización.



Unión Europea

Fondo Social Europeo  
“El FSE invierte en tu futuro”



Fundación ONCE  
para la Cooperación e Inclusión Social  
de Personas con Discapacidad



# Plataforma de Empleo

## CARACTERÍSTICAS DEL SERVICIO

### FORMATIVAS PROPIAS

- Grupo de Formación (Dual) para el Empleo.
- Otras formaciones: módulos del programa general, monográficos, informática, inglés...
- Oposiciones (Convocatorias de Discapacidad Intelectual).

### APOYOS PARA EL EMPLEO

- Orientación Laboral (Formación).
- Desarrollo Perfil Profesional.
- Diseño de herramientas y entrenamiento procesos selectivos.
- Apoyo Emocional.



### APOYOS ACADÉMICOS Y AL ESTUDIO

- Reglados: FPB, Ciclos Formativos... Doctorando Universitario.
- No reglados: Randstad, ADIS, ESH
- Apoyo preparación Oposiciones (régimen general).

### FORMACIÓN EN EL PUESTO

- Empleo con Apoyo (empresa ordinaria).
- Prácticas laborales:
  - Formación para el Empleo.
  - Servicios regulares.
  - Proyectos CAE.
  - Ciclos Formativos.

### Curso 2018-2019

#### PARTICIPANTES

#### 79 PARTICIPANTES:

- 44 con necesidades intermitentes (Asperger/AAF/DI).
- 35 con mayores necesidades de apoyo (PTVAL y adultos).
- 12 personas obtienen un contrato y reciben el apoyo de un/a mediador/a laboral.
- 1 persona obtiene una plaza de Personal Laboral Fijo en el Ministerio de Administración Pública.
- Más de 30 realizan prácticas en contextos laborales ordinarios.
- 50 participan en sesiones de orientación laboral
- 15 participan en un grupo de Formación para el Empleo.
- 4 participantes retoman estudios en la formación reglada.

#### RESULTADOS PERSONALES






### Proyecto Itinerarios Sociolaborales y actividades complementarias en Zonas Desfavorecidas



UNIÓN EUROPEA  
Fondo Social Europeo



#### UNA RESPUESTA INTEGRAL, ESPECIALIZADA Y EN RED

-  137 Itinerarios Sociolaborales especializados en la inserción de personas con TEA mayores de 16 años.
-  Hasta 27 Profesionales especializadas para acompañar en estos itinerarios.
-  Un importante aumento de empresas y entidades colaboradoras que aumenten las oportunidades de inserción laboral..



**Proyecto hecho a medida**



# LA SOLUCIÓN: METODOLOGÍA ESPECÍFICA

Metodología pionera y sólida desarrollada durante 15 años y adaptada en 21 países



# UNA PROPUESTA COLABORATIVA

La suma de talentos para el éxito en el ámbito local



# FORMACIÓN: CURSO DE 12 SEMANAS

250 horas de preparación especializada con psicólogos y formadores técnicos

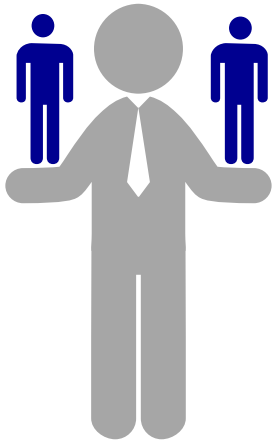


# TAREAS EN LAS QUE HAY UN ESPECIAL ENCAJE

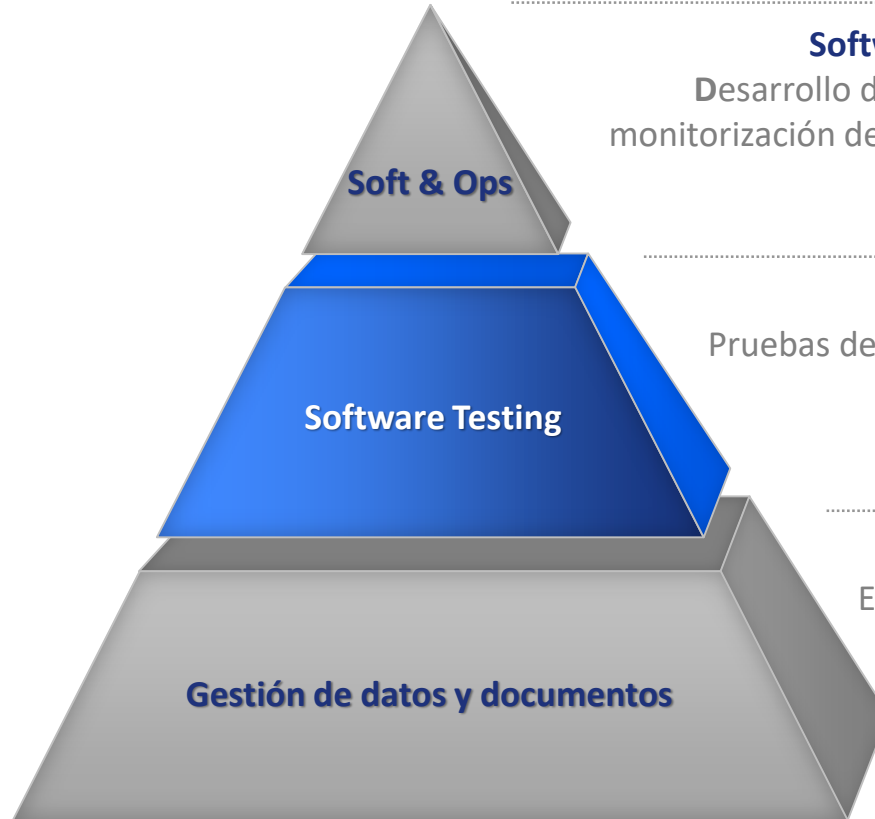
Ejecución con rendimiento y calidad, con el apoyo de un coach laboral

Profesional con  
autismo

Empresa  
cliente



Coach laboral



## Software, Operaciones, Big Data

Desarrollo de software, análisis big data, monitorización de sistemas, ciberseguridad, ...

## Software Testing - QA

Pruebas de software, control de calidad

## Gestión docs. & datos

Entrada y migración de datos, digitalización, indexado, archivo, BPO, ...



# TAREAS ADMINISTRATIVAS / BPO

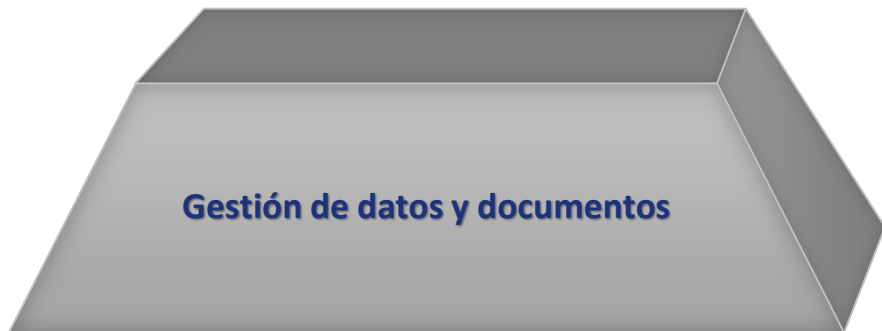
## Tareas de tratamiento de datos y documentos que exigen atención a los detalles

### Tratamiento de datos

- Entrada de datos en bases de datos de formularios y listados
- Conversión, migración y fusión de bases de datos
- Limpieza y revisión de bases de datos
- Entrada de pedidos, facturas y datos de clientes/CRM
- Gestión de contenidos de webs y portales de Internet
- Gestión contable

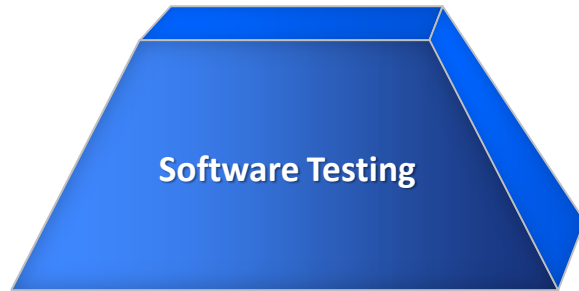
### Tratamiento de documentos

- Inventario y archivo
- Digitalización
- Extracción de datos
- Transcripción
- Revisión de datos y documentos
- Indexado y catalogación
- Tratamiento y etiquetado de imágenes/vídeos/audios



# TAREAS DE SOFTWARE TESTING

Desde ejecución de pruebas manuales hasta automatización de software testing



## Ejecución y automatización de pruebas

- Pruebas de funcionalidad de software de todo tipo, desde transaccional hasta videojuegos y apps
- Pruebas de compatibilidad y funcionalidad de webs y portales
- Pruebas de teléfonos móviles, dispositivos médicos y otros equipos
- Comprobación de contenidos web, diseños de formularios, manuales de usuarios e IGU
- Pruebas de usabilidad
- Pruebas de aceptación del usuario
- Elaboración de casos de prueba detallados
- Automatización de pruebas de software



# TAREAS DE TI Y DE ANÁLISIS DE DATOS AVANZADOS

Consultores con formación previa pueden brillar en múltiples campos



## Desarrollo de software

- Software para migrar o depurar datos entre aplicaciones
- Localización de software y de páginas web
- Software para generar listados e informes
- Elaboración de manuales de usuario
- Programación en general

## Operaciones / Gestión de sistemas / Seguridad

- Operación, administración y monitorización de servidores, BD, sistemas y redes
- Help desk
- Gestión y controles de accesos y otros de seguridad
- Ciberseguridad

## Análisis / Big Data

- Análisis de datos en proyectos de big data
- Chequeo de documentación y cumplimiento de criterios (auditoría, análisis de riesgos, etc.)

## IA / Machine learning

- Elaboración y clasificación de datos y casos de entrada



# PAPEL DEL COACH LABORAL

Apoyar al profesional con autismo y preparar al cliente en diversidad e inclusión (D&I)

## MEDIACIÓN

Consultor Cliente



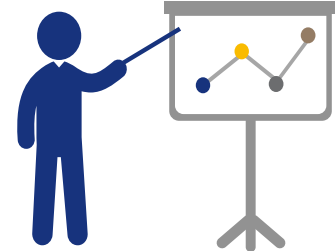
- ✓ Propone soluciones
- ✓ Disponibilidad plena

## APOYO



- ✓ Supervisa cumplimiento objetivos
- ✓ Plan profesional, compartido con cliente

## SENSIBILIZACIÓN



- ✓ Workshop sobre autismo y diversidad
- ✓ Gestión de equipo





# CONTACTO



**Marcos Zamora**  
**Director General Autismo Sevilla**  
+34 626181074  
marcoszamora@autismosevilla.org



**Jose Segundo**  
**Director operaciones**  
**Specialisterne**  
+34 675501659  
jose.segundo@specialisterne.com

